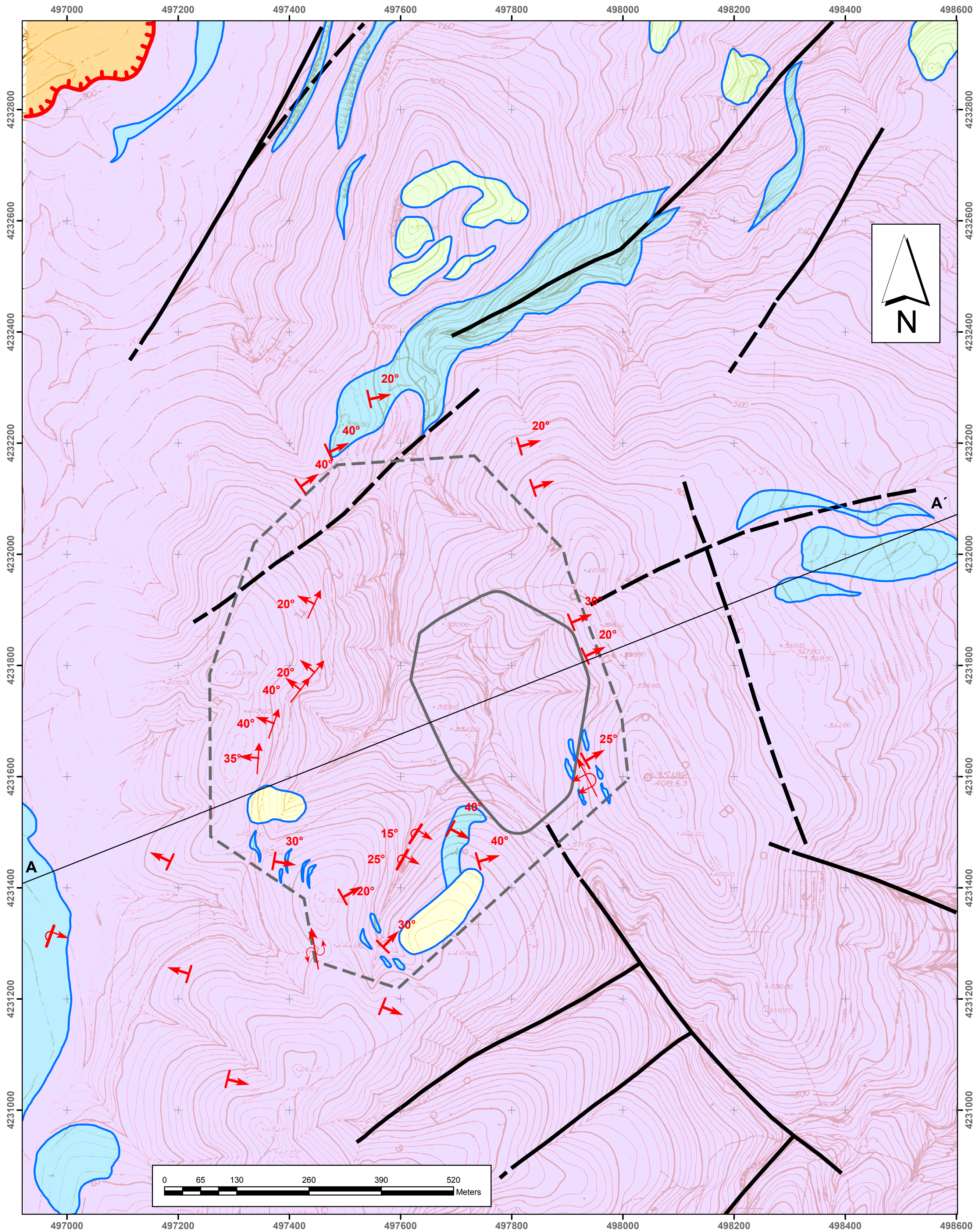


ΓΕΩΛΟΓΙΚΟΣ ΧΑΡΤΗΣ ΧΥΤΑ ΓΡΑΜΜΑΤΙΚΟΥ, κλίμακας 1:5.000

Από Δρ Άδωνη Φωτιάδη



ΥΠΟΜΝΗΜΑ

- Ανθρωπογενείς λατομικές αποθέσεις
- Κυανοσχιστολιθική Ενότητα (γλαυκοφανιτικοί σχιστόλιθοι και μάρμαρα)
- "Ανώτερο μάρμαρο" Μυλωνίτες
- Σχιστόλιθοι Ενότητας βάσης
- Ενστρώσεις και φακοί μαρμάρων εντός των σχιστολίθων Ενότητας Βάσης
- Γεωλογικό όριο
- Κανονικό ρήγμα και πιθανή προέκταση

- Μικρής γωνίας μυλωνιτική έως θραυσιγενής αποκόλληση
- 25° Διεύθυνση και κλίση σχιστότητας
- 15° Ανάστροφη κλίση σχιστότητας
- Αξονας τεκτονικής γράμμωσης και κλίση φύλλωσης
- Αξονας κεκλιμένης πτυχής
- Αξονας πολυπτυχώσεων
- A A' Γεωλογική τομή